

业 ( ) \_\_\_\_\_ 作 南

南 务 ， 入分 作 。

入分 作 ， 下 ：



## 一 作

### 一、下载论文题目标准表格

**第 1 步** 单击【 务 】-【 】-【 上 】-【 业 上 】【】；

**第 2 步** 中 “ 业 上 ” 下 “ 下 业 ” 写 关信 ( : “\*” )， 击 “下 ” 下 业 准 。

单

① 下 ； ， 下 ；

②单个下 ；



5. “ ”主 、 专业, 《 专业 业 ( ) 》 , 专业 做 。
6. 一 以“end” 。
7. 不 以上 写, 上传不 功。

**备注：查看论文题目库**

**第 1 步** 单击【 务 】-【 】-【 】-【 】；

- 第 2 步**
- ① “ ” 中, 关专业 作为“ ” 上 ；
  - ② “ 列 ” , 作为“ ” 上 ；
  - ③ Excel , 下 业 。



**二、上传论文题目**

**第 1 步** 单击【 务 】-【 】-【 上 】-【 业 上 】；

**第 2 步** 中 “ 业 上 ” 下 “ 入 业 ” “ ” , 击 “ 件 ” 上传 , 击 “ 上传 ” 业 上传 作。



备注：查看论文题目上报情况

第一步 单击【 务 】【 】【 上 】【 上 列 】；

第二步 单击“ 上 列 ”， 上 。



注意： 于【 】，且 任何 ， 上 写“ ”，则 以 ， 从【 列 】

， ； 不 上传， 上传， 先删 。

查看论文题目审核情况。

**第二步** 单击【 务 】【 】【 】；

**第二步** “ ” 下 况（分 况： 、 、修 、 ）；

**第二步** 也 况 下 下 。



**说明：** 论文题目审核“通过”。 ， 以

作， 写， 上传 。

论文题目“未审核”。 ， 。

论文题目审核“未通过”。 ， “ ” 下

不 ， 不全， 单击“ ” 一 。

上 （具体 作 前 “上传 作”）。

论文题目“修改后通过”， 为 上 了修 ，

修 写 作。

二 上

， 以 作， 写以

， 内 以上传 ， 分。

## 一、专科论文成绩上报

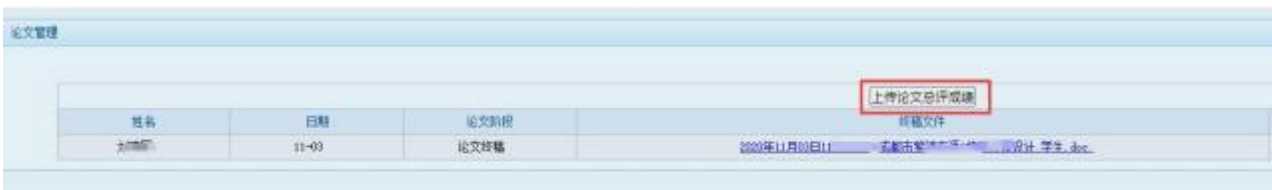
**第二步** 单击【 务 】【 】【 作 】【专 入】；

**第二步** 出 中， 下 ：（ ： 且 交 信 出 以下列 中， ， 交 信 不会出 以下列 中）



**单个上报学生论文成绩**

点击上方“操作”下拉菜单中的“上传论文成绩”，如下图所示：



单击“上传论文成绩”，如下图所示：

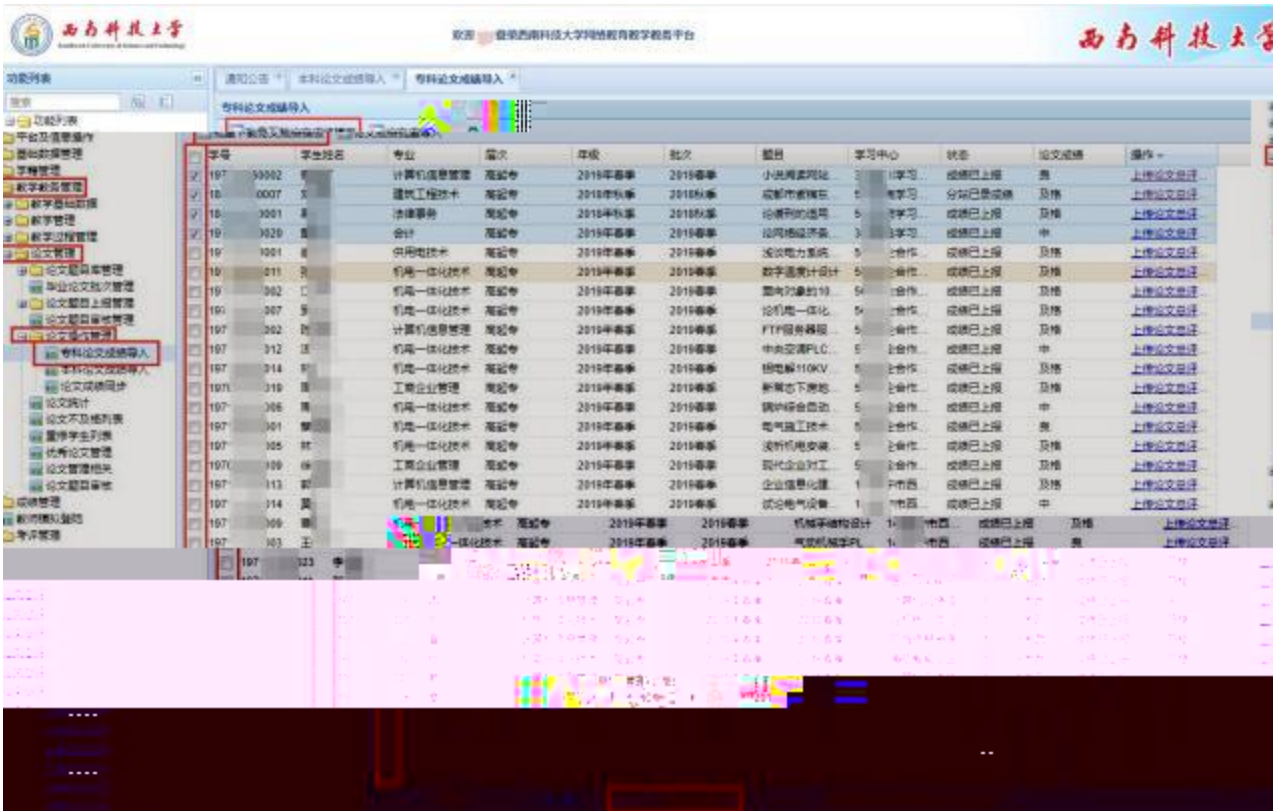


“优”分，单击下拉菜单中的“上传论文成绩”，输出成绩，单击“提交”；（注：上传论文成绩为“优”）

**批量上报学生论文成绩**

① 下载“批量上报学生论文成绩”模板（一人一份）

于 人 )， 勾 “ ” 前 ， 中全 ， 击 “ 下 ” ( )， 下 上 ( )。

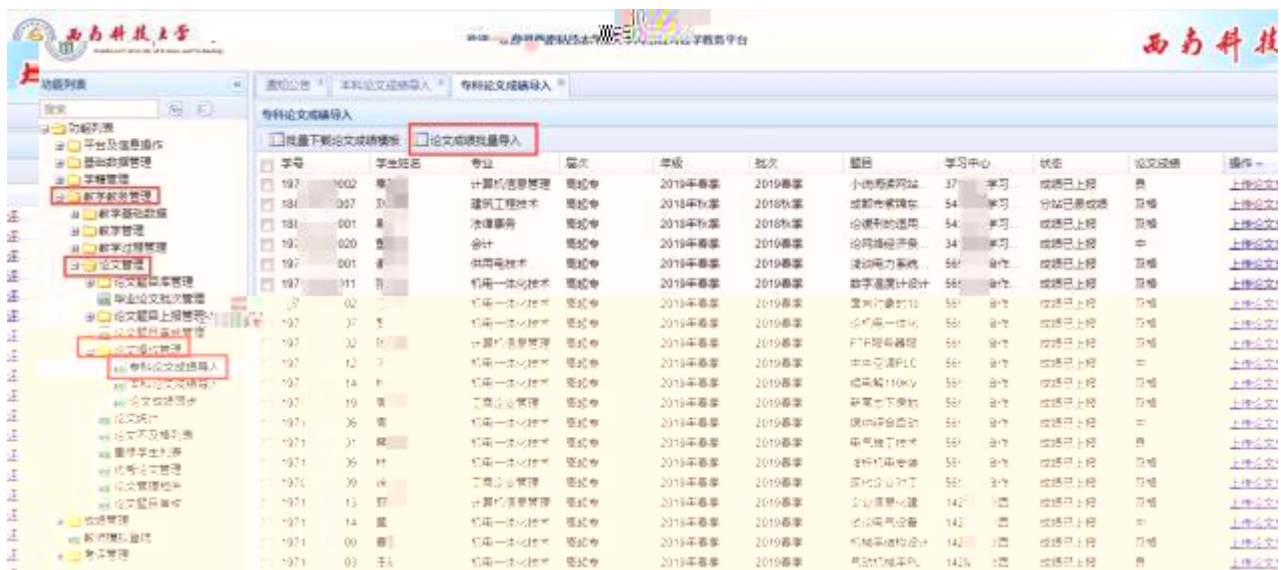


( )

	A	B	C	D	E	F	G	H	I	J	K	L
1	ID(不可编辑)	学号	学生姓名	专业	层次	年级	批次	题目	学习中心	状态	论文成绩(可编辑)	
2	2c90ecdc807f208f		袁	会计	高起专	2020年秋季	2020秋季	企业财务R01	学	学生新提交		
3	2c90ecdc807f208f		梁	会计	高起专	2020年秋季	2020秋季	Excel在财0	学	学生新提交		
4	2c90ecdc807f208f		成	会计	高起专	2020年秋季	2020秋季	论会计法律0	学	学生新提交		
5	2c90ecdc806f208f		王	会计	高起专	2020年秋季	2020秋季	管理会计与0	学	学生新提交		
6	2c90ecdc806f208f		胡	工商企业管	高起专	2020年秋季	2020秋季	项目冲突B0	学	学生新提交		
7	2c90ecdc806f208f		张	工商企业管	高起专	2020年秋季	2020秋季	项目冲突管C	学	学生新提交		
8	2c90ecdc7fa2f208f		罗	工商企业管	高起专	2020年秋季	2020秋季	知识型员工C	学	学生新提交		
9	2c90ecdc7fa2f208f		赵	建筑工程技	高起专	2020年秋季	2020秋季	软土地基上C	学	学生新提交		
10	2c90ecdc7fa2f208f		周	建筑工程技	高起专	2020年秋季	2020秋季	深基础支护C	学	学生新提交		
11	2c90ecdc7fa2f208f		付	工商企业管	高起专	2020年秋季	2020秋季	中国民营企业C	学	学生新提交		
12	2c90ecdc7fa2f208f		王	工商企业管	高起专	2020年秋季	2020秋季	企业社会法C	学	学生新提交		
13	2c90ecdc7fa2f208f		洪	工商企业管	高起专	2020年秋季	2020秋季	影响企业B0	学	学生新提交		

( )

②上传 。 下 中 保 以 ， 下 中， 击 “ 入”：



单击“上传”按钮，上传文件，单击“上传”：



## 二、本科论文成绩上报

**第一步** 单击【任务】【操作】【上传】；

**第二步** 出...中，下：（：且交...  
信出以下列中，交信不会出...  
以下列中）



于人)，勾“ ”前，中全，击“下”（），下上（）。



( )

ID(不可编辑)	学号	学生姓名	专业	层次	年级	批次	题目	学习中心	状态	论文成绩(可编辑)*
2c90ecdc7fa2a208	0024	向仁	工商管理	专升本	2020年秋季	2020秋季	电子商务01	学	学生新提交	
2c90ecdc7fa2a208	0020	刘来	土木工程	专升本	2020年秋季	2020秋季	绵阳市红都0	学	学生新提交	
2c90ecdc7fa2a208	0001	孙冲	土木工程	专升本	2020年秋季	2020秋季	三台县私人0	学	学生新提交	
2c90ecdc7fa2a208	0012	陈	土木工程	专升本	2020年秋季	2020秋季	混凝土裂缝0	学	学生新提交	
2c90ecdc7fa2a208	0007	何	土木工程	专升本	2020年秋季	2020秋季	绵阳市花园0	学	学生新提交	
2c90ecdc7fa2a208	0021	付昊	土木工程	专升本	2020年秋季	2020秋季	绵阳市新隆0	学	学生新提交	
2c90ecdc7fa2a208	0023	吴	土木工程	专升本	2020年秋季	2020秋季	绵阳市利兵0	学	学生新提交	
2c90ecdc7fa2a208	0009	朱	土木工程	专升本	2020年秋季	2020秋季	金太阳热1101	学	学生新提交	
2c90ecdc7fa2a208	0025	康	工商管理	专升本	2020年秋季	2020秋季	职业经理人01	学	学生新提交	

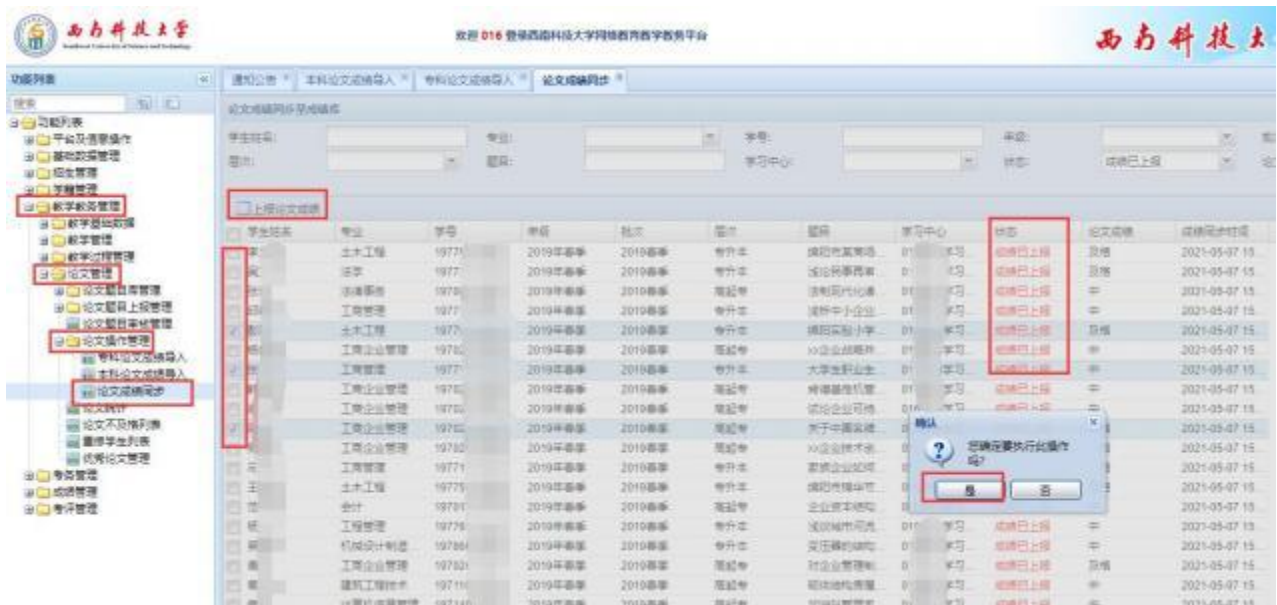
( )

②上传。下中保以，下中，击“入”：



### 三、同步论文成绩至教务平台 (此步骤非常重要)

单击【 务 】【 作 】, 下  
 中, 勾 ( 以 击 “ ” 人 ), 击  
 “上 ” , 出 下 , 击 “ ” , 则 业 务 ;



: “ ” 下, “ 上 ” 务 ; “分 ”  
 上 分 务 ; “ 交”

上 。一定要同步论文成绩, 查看学生“状态”栏为“成绩已上报”, 则  
 表面学 生论文成绩记入成绩